

## Instalace USB adaptéru KOS

### A. Systémové požadavky

- 1) Hardwarové požadavky: PC, Notebook s volným portem USB 1.1
- 2) Operační systé: Windows 98SE, ME, 2000, XP 32bit, Vista 32bit, W7 32bit

### B. Specifikace:

- 1) USB rozhraní: USB 1.1 (Max 12Mbps)
- 2) Podpora Windows 98SE, ME, 2000, XP 32bit, Vista 32bit, W7 32bit
- 3) Podpora Plug & Play

### C. Instalace v OS Windows 98/2000/ME/XP/Vista/W7:

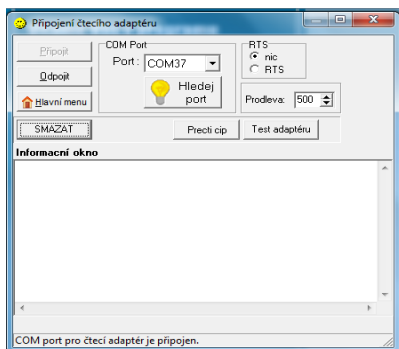
Ovladač zařízení je třeba nainstalovat pouze při prvním použití.

- 1) Zapojte USB kabel k PC.
- 2) Poté OS rozpozná nové USB zařízení
- 3) Vložte CD s ovladači do mechaniky a vyhledejte ovladač (adresář na CD: USB DRIVER I-TEC), případně spusťte „setup.exe“ pro korektní instalaci na uvedených systémech.

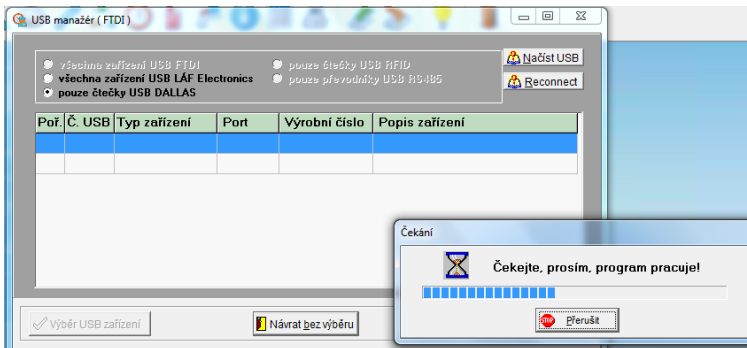
V systémech se instaluje z dodaného CD jako „USB to Serial Port (COMx)“, x- závisí na systému a bude se také lišit podle předem instalovaných jiných COM zařízení, které se instalují jako COM porty (např. Bluetooth zařízení). Při konfiguraci portu externího zařízení pak je nutno přiřadit tento port – COMx.

### D. Nastavení adaptéru USB od výrobního čísla 2010xxxx

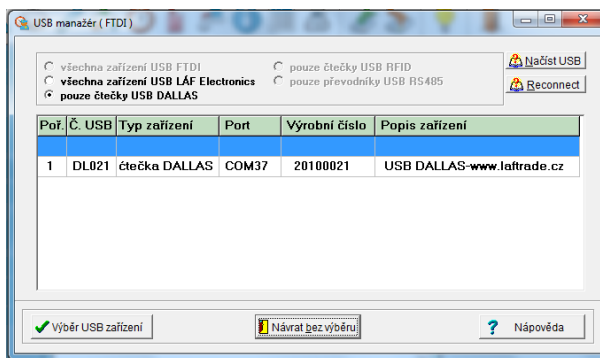
1. Klikneme na záložku „nastavení“, vybereme položku „Nastavení čtecího adaptéru“



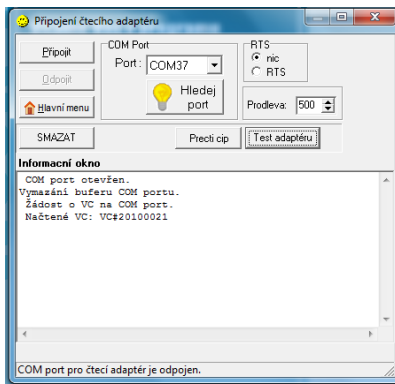
2. Klikneme na ikonu „Hledej port“



3. SW vyhledá, na kterém portu je připojen USB adaptér



4. Klikneme na vybrané USB zařízení, poté potvrdíme výběr kliknutím na ikonu „Výběr USB zařízení“
5. Pro kontrolu připojení adaptéru klikněte na tlačítko „Test adaptéru“. Pokud je adaptér správně připojen, v okénku pod tlačítkem se objeví soustava znaků v několika řádcích. Poslední řádek by měl být ve tvaru *Nactene VC: VC#\*\*\*\*\**, kde místo hvězdiček bude uvedeno osmičísí, které musí být shodné s počátečním osmičísím adaptéru uvedeném na vaší licenční kartě a obalu na adaptéru.



Signalizační LED diody USB adaptéru:  
Zelená LED dioda – signalizace připojení k USB portu  
Červené LED diody – problikávají při komunikaci s datovým čipem



## **E. Výrobce systému, servisní středisko:**

### **AVARIS, s.r.o.**

Krahulčí 2016/9  
193 00 Praha 9

tel: +420 267 911 660, +420 267 911 661

fax: +420 267 914 001

e-mail: [info@avaris.cz](mailto:info@avaris.cz)

<http://www.avaris.cz>

V případě nutnosti servisního zásahu se obraťte na výrobce.

Pokud zboží zasíláte poštou, nezapomeňte pečlivě zabalit (aby nedošlo přepravou k ještě většímu poškození) a přiložit průvodní dopis s popisem závady a kontaktními údaji.

Opravy jsou prováděny do druhého pracovního dne.



