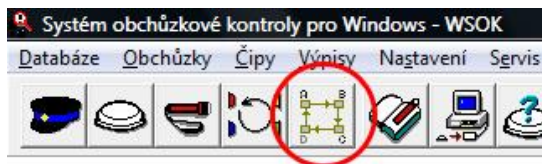


Popis k programu WSOK 4 – používání harmonogramu

1. Nastavení harmonogramu

1.1. Formulář pro vkládání , editaci a mazání harmonogramu lze najít

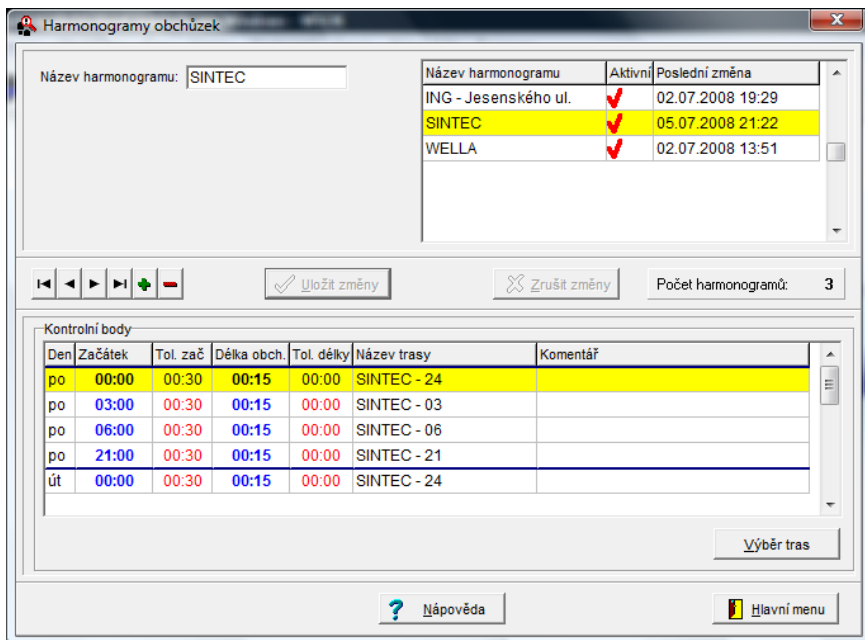
- v menu **Databáze**, položka menu **Harmonogramy obchůzek**
- na panelu ikon (5-tá zleva) pod ikonou **Harmonogramy obchůzek**.



1.2. Vložení nového harmonogramu

Tlačítkem + se vstoupí do režimu zadání nového harmonogramu.

Pak zadejte název harmonogramu a tlačítkem **Uložit změny** uložíte název harmonogramu.



Zadání položek harmonogramu provedete tlačítkem **Výběr tras**, kterým vstoupíte do formuláře **Výběr tras harmonogramu**

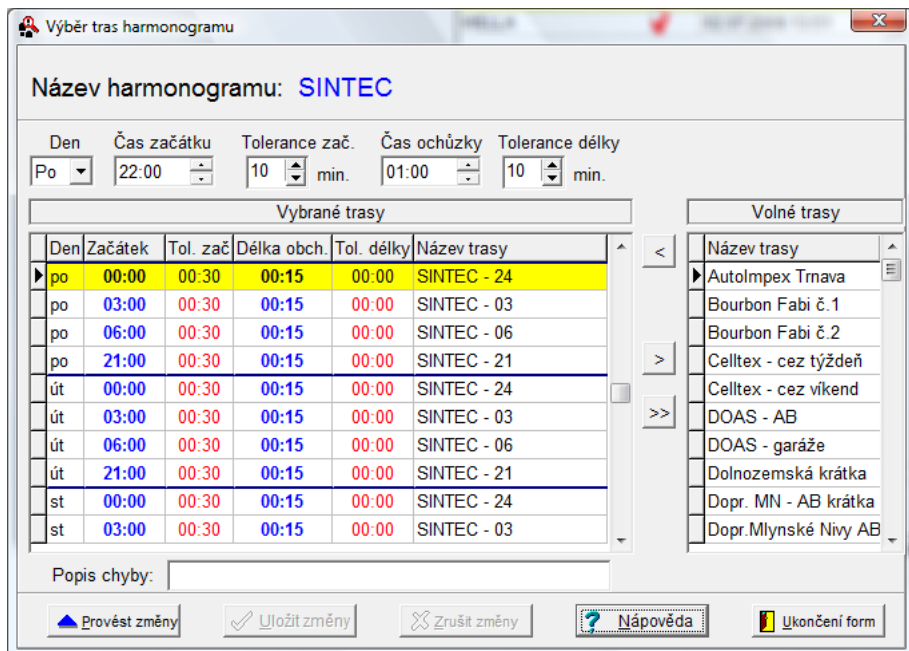
1.3. Vložení tras do Harmonogramu

1.3.1. Přidání nové trasy

- v horním panelu si nastavíte hodnoty, které má mít položka harmonogramu: den v týdnu, začátek obchůzky, tolerance začátku, délka obchůzky, tolerance délky, pak si vyberete v pravé části formuláře trasu a tlačítkem < ji převedete do seznamu **Vybrané trasy**.

1.3.2. Změna trasy

- nastavíte žlutý kurzor na trasu, kterou chcete změnit, a stisknete tlačítko **Provést změny**
 - kurzor zezelená a v horním panelu můžete změnit parametry obchůzky
 - uložení provedete tlačítkem **Uložit změny**.



Název harmonogramu: SINTEC

Den: Po Čas začátku: 22:00 Tolerance zač.: 10 min. Čas ochůzky: 01:00 Tolerance délky: 10 min.

Vybrané trasy					
Den	Začátek	Tol. zač.	Délka obch.	Tol. délky	Název trasy
po	00:00	00:30	00:15	00:00	SINTEC - 24
po	03:00	00:30	00:15	00:00	SINTEC - 03
po	06:00	00:30	00:15	00:00	SINTEC - 06
po	21:00	00:30	00:15	00:00	SINTEC - 21
út	00:00	00:30	00:15	00:00	SINTEC - 24
út	03:00	00:30	00:15	00:00	SINTEC - 03
út	06:00	00:30	00:15	00:00	SINTEC - 06
út	21:00	00:30	00:15	00:00	SINTEC - 21
st	00:00	00:30	00:15	00:00	SINTEC - 24
st	03:00	00:30	00:15	00:00	SINTEC - 03

Volné trasy	
Název trasy	
Autolimpex Trnava	
Bourbon Fabi č. 1	
Bourbon Fabi č. 2	
Celltex - cez týždeň	
Celltex - cez víkend	
DOAS - AB	
DOAS - garáže	
Dolnozemska krátka	
Dopr. MN - AB krátka	
Dopr. Mlynské Nivy AB	

Popis chyby:

1.3.3. Zrušit trasu

- zrušení trasy provedete tlačítkem >.

1.3.4. Vymazání Harmonogramu

Se provede tlačítkem - . Smažou se i položky harmonogramu.

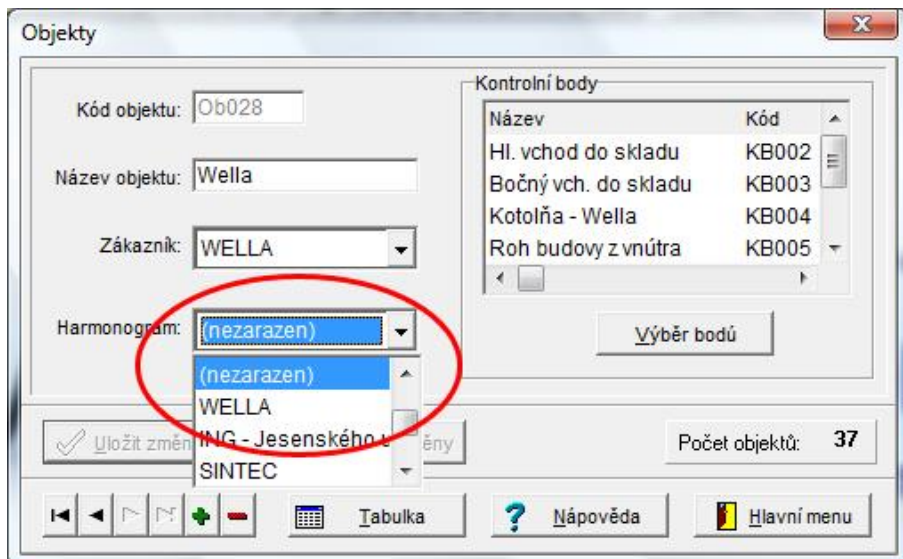
2. Použití harmonogramu v reportech

Použití harmonogramu v reportech je možné dvěma způsoby:

- Nastavení harmonogramu k jednotlivým objektům
- Nastavení konkrétního harmonogramu pro více objektů

2.1. Nastavení harmonogramu k jednotlivým objektům

Tento způsob je nejčastěji užívaný pro kontrolu obchůzek dle harmonogramu. Umožňuje vyhodnocovat obchůzky dle harmonogramů vytvořených pro každý objekt zvlášť.



V databázi objektů doplňte konkrétní harmonogram, podle něhož se budou vyhodnocovat trasy pro daný objekt.

V definici reportu v záložce Jiné je nutné přiřadit obecný harmonogram (<Harm. z objektu>) k dané tiskové sestavě. Pak se budou kontrolovat obchůzky dle harmonogramu.

2.2. Nastavení konkrétního harmonogramu pro více objektů

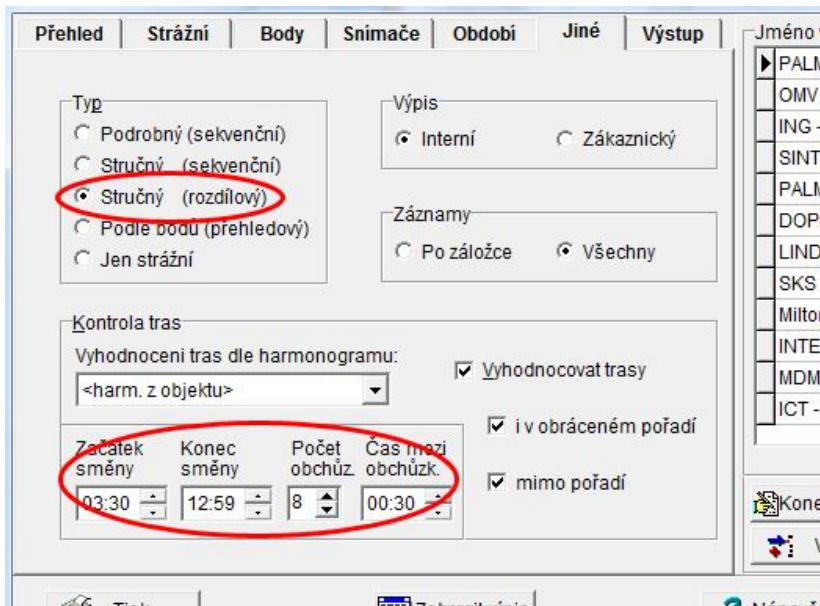
Tento způsob se použije tam, kde je obchůzka složená z kontrolních bodů více objektů.

The screenshot shows the 'Jiné' (Other) tab in the software interface. The 'Kontrola tras' (Route Control) section is highlighted with a red circle. It contains a dropdown menu for 'Vyhodnoceni tras dle harmonogramu:' (Route evaluation by schedule) with the option '<harm. z objektu>' (Schedule from object) selected. Other options include '(nezarazen)' (unassigned), 'ING - Jesenského ul.', 'SINTEC', and 'WELLA'. To the right, there are checkboxes for 'Vyhodnocovat trasy' (Evaluate routes), 'i v obráceném pořadí' (also in reverse order), and 'mimo pořadí' (out of order). The top navigation bar includes 'Přehled', 'Strážní', 'Body', 'Snimače', 'Období', 'Jiné', and 'Výstup'. A list of objects is visible on the right side.

V definici reportu v záložce Jiné můžete přiřadit harmonogram k dané tiskové sestavě. Pak se budou kontrolovat obchůzky dle harmonogramu.

3. Použití funkce typu Stručný (rozdílový)

Tato funkce slouží ke kontrole obchůzek dle následujících kritérií:



Přehled | **Strážní** | **Body** | **Snimače** | **Období** | **Jiné** | **Výstup**

Jméno:

- PALM
- OMV
- ING -
- SINT
- PALM
- DOP
- LIND
- SKS
- Miitot
- INTE
- MDM
- ICT -

Typ

- Podrobný (sekvenční)
- Stručný (sekvenční)
- Stručný (rozdílový)**
- Podle bodů (přehledový)
- Jen strážní

Výpis

- Interní
- Zákaznický

Záznamy

- Po záložce
- Všechny

Kontrola tras

Vyhodnocení tras dle harmonogramu:

<harm. z objektu>

Vyhodnocovat trasy

i v obráceném pořadí

mimo pořadí

Začátek směny	Konec směny	Počet obchůz.	Čas mezi obchůzk.
03:30	12:59	8	00:30

V určitém časovém intervalu (Směně) se kontroluje počet obchůzek, tak aby strážní byli nuceni provést stanovený minimální počet obchůzek.

Další kritérium je, že časový interval mezi obchůzkami nesmí překročit stanovenou hodnotu.

Tyto parametry lze zadat v definici reportu v záložce Jiné po zvolení typu: Stručný (rozdílový).

Zadáte začátek směny, konec směny, počet obchůzek a interval mezi obchůzkami.

4. Výrobce systému, servisní středisko:

DOBRÁ AGENTURA, s.r.o.

Krahulčí 2016/9

193 00 Praha 9

tel: +420 267 911 660, +420 267 911 661

fax: +420 267 914 001

e-mail: info@dobraagentura.cz

<http://www.dobraagentura.cz>

V případě nutnosti servisního zásahu se obraťte na výrobce.

Pokud snímač zasíláte poštou, nezapomeňte pečlivě zabalit (aby nedošlo přepravou k ještě většímu poškození) a přiložit průvodní dopis s popisem závady a kontaktními údaji.

Opravy jsou zpravidla prováděny v průběhu pěti pracovních dní nebo dle dohody.

Můžete využít nabídky bezplatného zapůjčení jiného snímače po dobu opravy.

5. Váš distributor:



DOBRÁ AGENTURA, s.r.o., Krahulčí 2016/9, 193 00 Praha 9
tel: 267 911 660, 267 911 661, fax: 267 914 001
e-mail: info@dobraagentura.cz, <http://www.dobraagentura.cz>

www.dobraagentura.cz